

## Zimska liga 6, dolge proge

Organizator: OK Azimut

Datum: SOBOTA, 6.12.2014

Vodja tekmovanja: Peter Tušar, Leon Pisk, Nuša Jeram

Zbirališče:

<https://www.google.si/maps/dir//45.9524399,14.0872829/@45.9533067,14.087887,637m/data=!3m2!1e3!4b1>

Uporabljena bo karta: Klavžar, stanje 2010

Skupinski štart: **10:00**

Sistem potrjevanja prisotnosti na KT: **Sportident**

Prijave: do četrta, 4.12.2014

Prijave po tem datumu so možne po elektronski pošti in le v primeru prostih mest.

Prijavite se na

<http://www.orienteeringonline.net/CompetitionBasicInfo.aspx?CompetitionID=1925>

Prijava je možna tudi prek elektronske pošte: **pero.tusar@gmail.com**, v tem primeru je štartnina višja za 1€.

Kategorije:

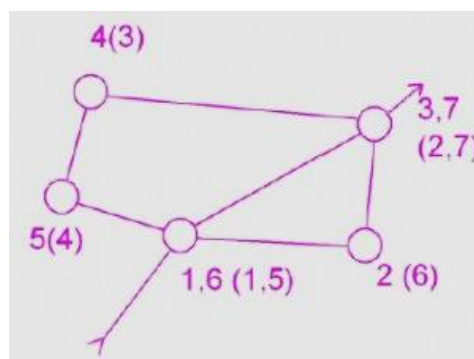
- A (**9km**) Vmes na progi bo metuljček in ena vodna kotrola. Zaradi velikosti karte bo menjava karte.
- B (**5,5km**) Vmes na progi bo metuljček in ena vodna kotrola.
- C (2km)

Štartnina znaša: A: 5€, B: 5€, C: 3€.

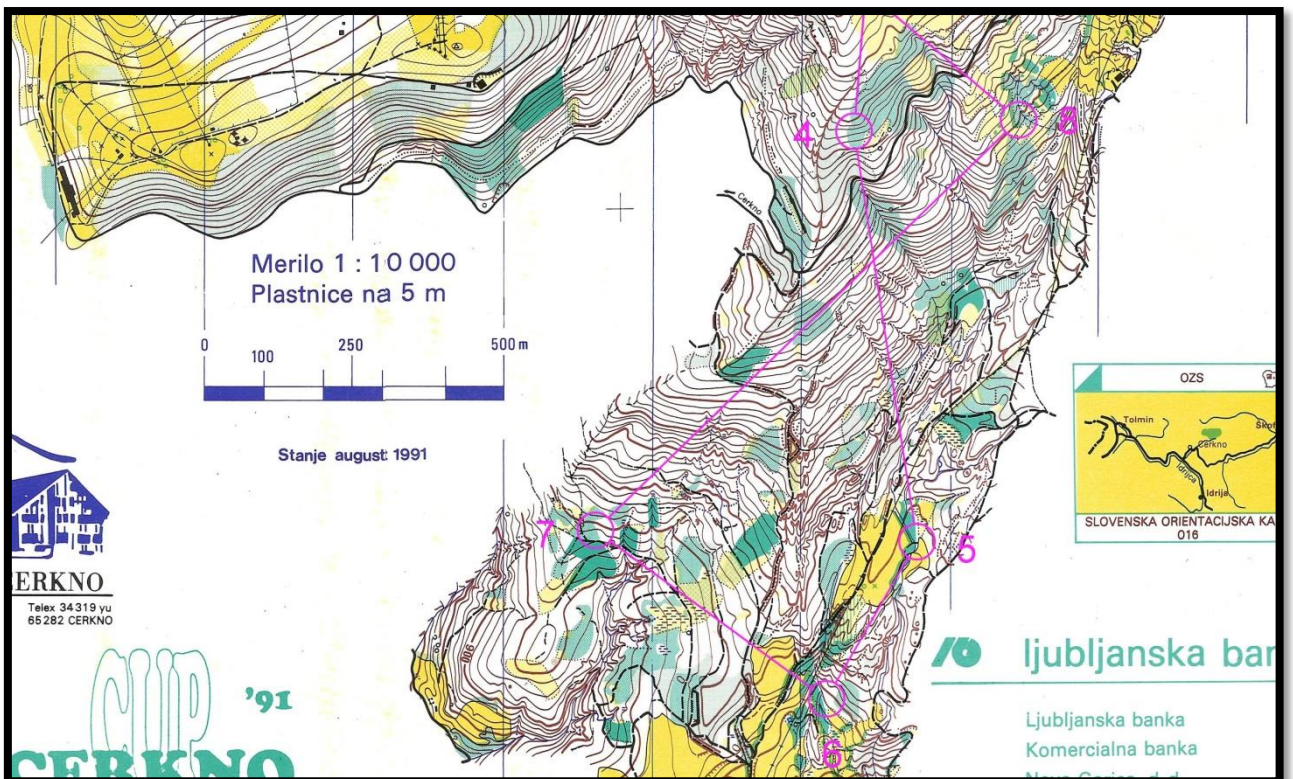
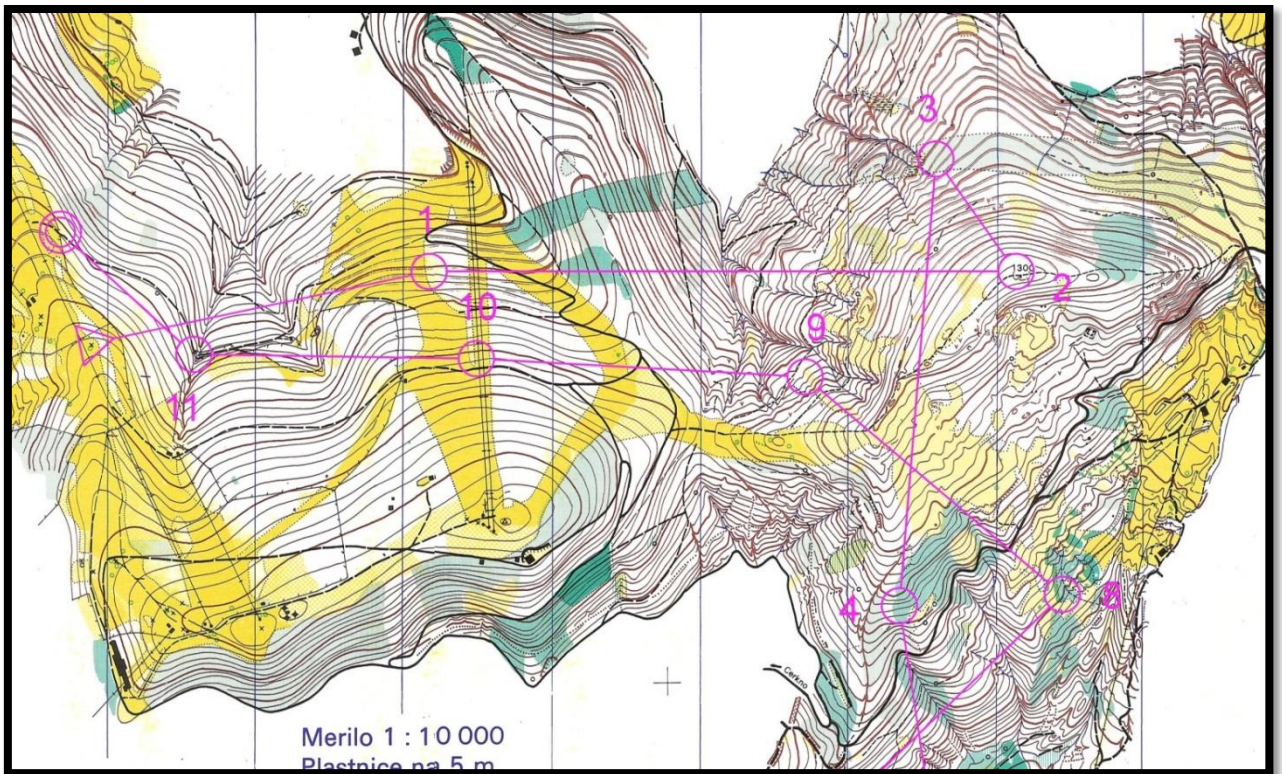
Princip proge bo temeljiv na izbiri poti in manj na iskanju kontrole med vrtačami. Proga bo v 70-80% potekala po poteh. Za tiste, ki vam bo ta tekma najdaljša do sedaj, jo vzemite kot izziv ter bazično pripravo na naslednjo sezono. Tekmovalni čas je omejen na 3 ure in 30 minut, torej bomo ob 13:30 začeli s pobiranjem kontrol. Razglasitev rezultatov in podelitev nagrad bo 30 minut po tem, ko bodo prvouvrščeni iz vsake kategorije že znani. Štart bo masovni oziroma skupinski, kar pomeni da bodo vsi iz kategorije štartali hkrati. Razlike v štartnih časih med kategorijami so odvisne od števila prijav.

**5 minut pred startom bo zbor vseh temovalcev, da se razdelijo karte. Mikrolokacije bodo le na karti.**

Metlujček, ki naj bi razbijal skupine.



Primer menjave karte.



TEKMOVALCI TEKMUJEJO NA LASTNO ODGOVORNOST!