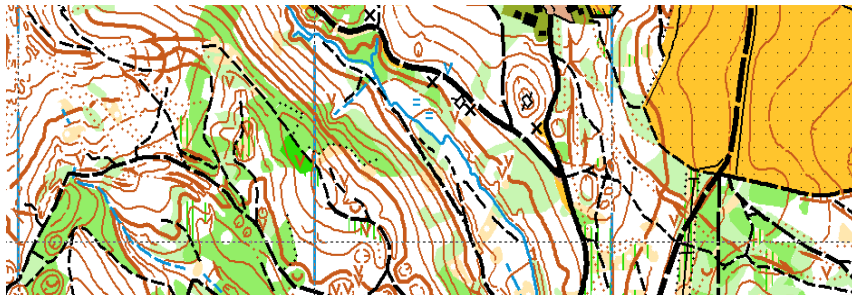




BILTEN 1

SOL 2 – dolge proge, DP ultra dolge proge (M/Ž21E)



Crngrob, nedelja 8. 4. 2018

Vrsta tekmovanja: dolge proge, DP ultra dolge proge (M/Ž21E)

Kraj: Crngrob, Škofja Loka

Datum: nedelja, 8. 4. 2018

Vodja tekmovanja: Matjaž Draksler

Sodnik: Mojca Foški

Predstavniki tekmovalcev: Miha Škarabot

Traser: Roman Sladič, Boris Eržen

Karta: Pevno (2018), Gorjate (2017). Kamnitnik (2018),

merilo 1 : 10000, E=5m, M/Ž10 1 : 5000

Teren: delno odprt teren s kraškimi pojavi, prepletanje prehodnega in neprehodnega gozda. Na posameznih del poseljen in urbaniziran teren (vasi).

Prvi štart: 11.00 (start je od prireditvenega prostora oddaljen 200m)

Prireditveni prostor bo ob gostišču pri Silvi v kraju Crngrob. Tekmovalci bodo imeli dve možnosti parkiranja avtomobilov:

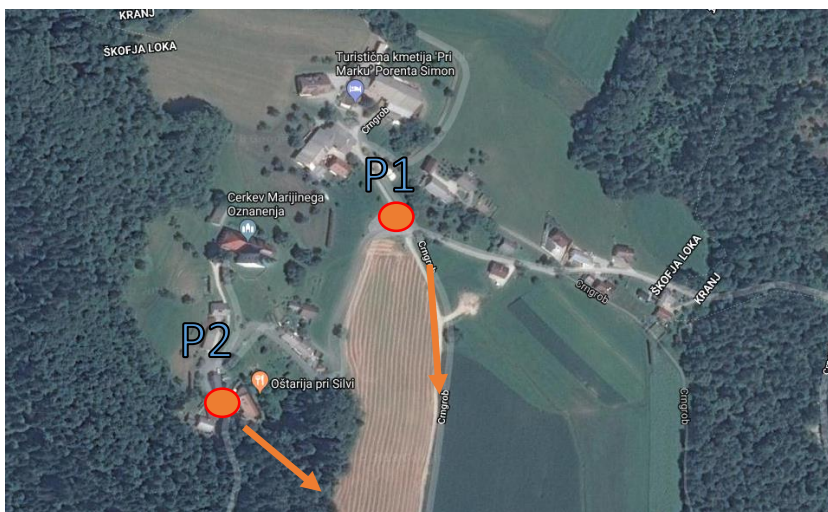
-na parkirišči gostišča pri Silvi

-na parkirišči oddaljenemu 300m od gostišča

-parkirišče pri strelišču Crngrob (v primeru da zmanjka prostora) od starta oddaljen 1 km



Z obeh strani bo označena pot na start. Opisi kontrolnih točk (mikrolokacije) bodo tekmovalcem na voljo na startu prav tako pa bodo natisnjene tudi na sami karti. Tekmovalci lahko iz obeh parkirišč pridejo direktno na start v kolikor ne potrebujejo izposoje čipa ali drugih sprememb (odjava prijava, startni časi...).



Ob prihodu v ciljni prostor bo vsak tekmovalec dolžan vrniti karto. Po končanem tekmovanju bodo karte ponovno na voljo.

Sistem beleženja: uporabljen bo sistem Sport Ident. Možna bo izposoja čipov (2 €).

Karte bodo natisnjene na vodoodporen papir. Mapice za karte ne bodo na voljo.

Podatki o progah:

Kategorija	Dolžina (km)	Vzpona (m)	št. KT
M10	2,1	60	7
M12	2,4	120	8
M14	3,3	140	9
M16	5,2	250	12
M18	7,9	350	15
M21B	4,7	210	9
M21A	7,9	350	15
M21E	16,8	550	30
M35	7,9	350	15
M45	6,4	290	13
M50	5,2	250	12
M60	4,7	210	9
Ž10	2,1	60	7
Ž12	2,4	120	8
Ž14	3,3	140	9
Ž16	5,2	250	12
Ž18	6,4	290	13
Ž21B	3,3	140	9
Ž21E	11,4	380	19
Ž35	6,4	290	13
Ž45	4,7	210	9
ZAČETNIKI	2,4	120	8
OPEN	5,2	250	12
OTROŠKA	2,1	60	7

V tekmovalnih kategorijah spremstvo ni dovoljeno, v otroški kategoriji pa imajo lahko otroci spremstvo starejših. Otroška



kategorija nima določenega štartnega časa, tekmovalci bodo štartali na štartno kontrolo. Za štart bodo imeli na voljo 2 uri (do 13.00 ure).

Tako bo staršem in trenerjem omogočeno spremstvo na otroški progi.

Razglasitev rezultatov bo predvidoma ob 14.00 uri oziroma po prihodu večine tekmovalcev v cilj.

OPOZORILA:

Za kategoriji MŽ10 in otroška bo uporabljeno merilo 1:5.000, za vse ostale kategorije pa merilo 1:10.000.

Kategorija M21E bo imela menjavo karte na eni kontrolni točki.

Na območju karte lahko poteka sečnja in spravilo lesa, zato bodite pozorni na le-to.

Odprte obdelovalne površine se morda ne ujemajo z vrisanim na karti.

Tekmovalci, ki bodo prečkali lokalno cesto naj upoštevajo cestnoprometne predpise.

Za tekmovalce bo na daljših progah zagotovljena vodna postaja.

Vsi tekmovalci se s prijavo na tekmovanje strinjajo da tekmujejo na lastno odgovornost.

Dostop: Dostop je možen iz smeri Škofje Loke ali Kranja za smer Crngrob.

Parkiranje:

Parkirišče 1:

<https://www.google.si/maps/dir//46.1986447,14.308203/@46.198162,14.3070121,751m/data=!3m1!1e3?hl=en>

Parkirišče 2 in tekmovalni center :

<https://www.google.si/maps/dir//46.1973748,14.3059285/@46.198162,14.3070121,751m/data=!3m1!1e3?hl=en>

Parkirišče 3:

<https://www.google.com/maps/dir//46.1977535,14.317183/@46.1969663,14.3126984,1483m/data=!3m1!1e3>

Okrepčila: V gostišči pri Silvi se boste lahko okrepčali po ugodnih cenah.

Kosilo1: Obara s piščancem in žličniki ter solato 5€/porcijo

Kosilo 2: Piščančji file po dunajsko s pomfrijem in solato 5€/porcijo

Sponzorji:

